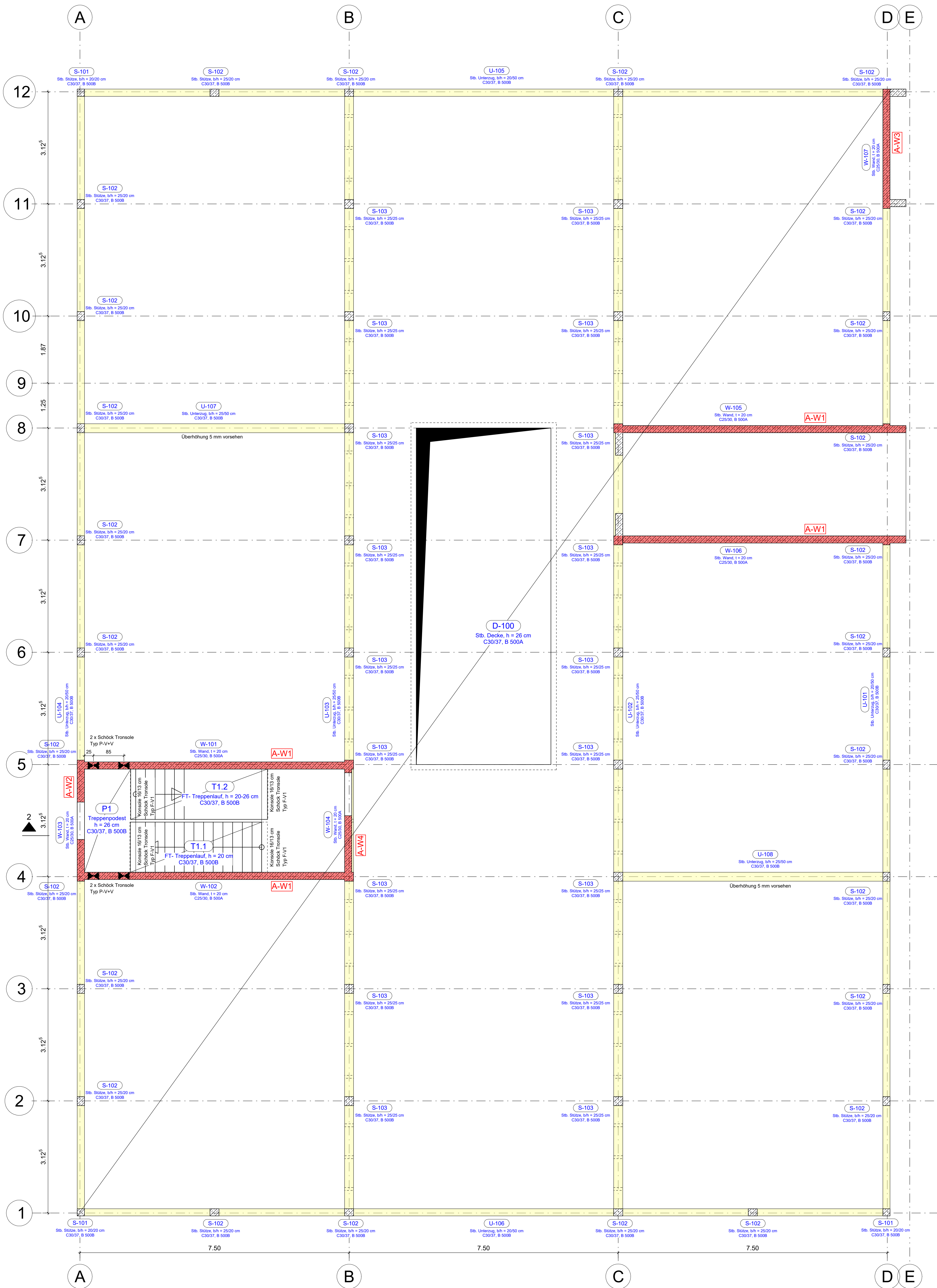


Haus A - Grundriss Decke über 1. OG

Haus C Grundriss gespiegelt!



Positionsliste 1. OG

Pos-Nr.	Bezeichnung	Material	Expositionsklasse
D-100	Stb. Decke, h = 26 cm	C30/37, B 500A	XC1, WO
P1	Treppenhof	C30/37, B 500B	XC1, WO
S-101	Stb. Stütze, b/h = 20/20 cm	C30/37, B 500B	XC1, WO
S-102	Stb. Stütze, b/h = 25/20 cm	C30/37, B 500B	XC1, WO
S-103	Stb. Stütze, b/h = 25/25 cm	C30/37, B 500B	XC1, WO
T1.1	FT-Treppenlauf, h = 20 cm	C30/37, B 500B	XC1, WO
T1.2	FT-Treppenlauf, h = 20-26 cm	C30/37, B 500B	XC1, WO
U-101	Stb. Unterzug, b/h = 20/50 cm	C30/37, B 500B	XC1, WO
U-102	Stb. Unterzug, b/h = 25/50 cm	C30/37, B 500B	XC1, WO
U-103	Stb. Unterzug, b/h = 25/50 cm	C30/37, B 500B	XC1, WO
U-104	Stb. Unterzug, b/h = 20/50 cm	C30/37, B 500B	XC1, WO
U-105	Stb. Unterzug, b/h = 20/50 cm	C30/37, B 500B	XC1, WO
U-106	Stb. Unterzug, b/h = 20/50 cm	C30/37, B 500B	XC1, WO
U-107	Stb. Unterzug, b/h = 25/50 cm	C30/37, B 500B	XC1, WO
U-108	Stb. Unterzug, b/h = 25/50 cm	C30/37, B 500B	XC1, WO
W-101	Stb. Wand, l = 20 cm	C25/30, B 500A	XC1, WO
W-102	Stb. Wand, l = 20 cm	C25/30, B 500A	XC1, WO
W-103	Stb. Wand, l = 20 cm	C25/30, B 500A	XC1, WO
W-104	Stb. Wand, l = 20 cm	C25/30, B 500A	XC1, WO
W-105	Stb. Wand, l = 20 cm	C25/30, B 500A	XC1, WO
W-106	Stb. Wand, l = 20 cm	C25/30, B 500A	XC1, WO
W-107	Stb. Wand, l = 20 cm	C25/30, B 500A	XC1, WO
A-W1 bis A-W4	Aussteifungswände	C25/30, B 500A	XC1, WO

Lastannahmen:

EIGENGEWICHT, SCHNEE UND WIND NACH DIN EN 1991-1-1/3/4 / NA:2010-12		
Schnee, sk	Schneelastzone 2	2,13 kN/m²
Wind, qp	Windzone 2	0,72 kN/m²

Nutzlasten nach DIN EN 1991-1-1/NA:2010-12:

Schulräume	(Kategorie C)	3,00 kN/m²
Trennwände	(bis 3 kN/m)	0,80 kN/m²
Treppen	(Kategorie T2)	5,00 kN/m²

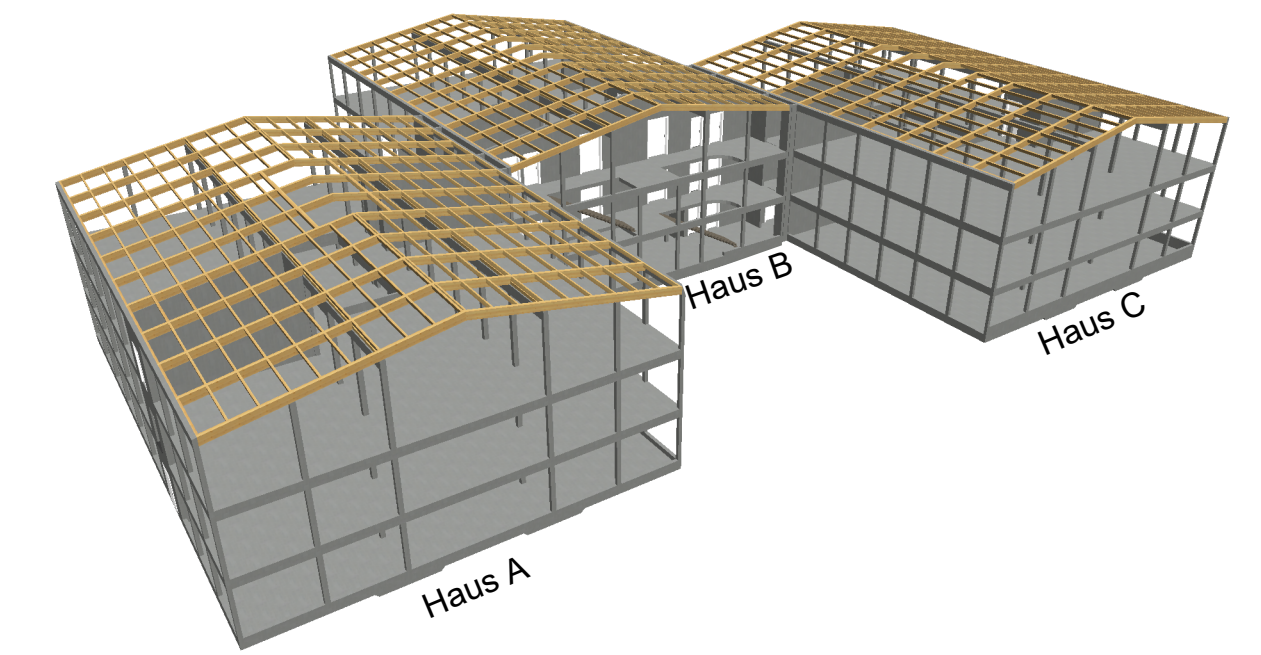
Für das Bauvorhaben liegt ein Bodengutachten vor!  
GEO HYDRO BAU CONSULT / Moosstraße 7, 82319 Starnberg  
Ingenieurgesellschaft Gutachten 240962 vom 23.12.2024

Legende:

Index	Datum	Name	Änderungen
-	-	-	-
-	-	-	-

HA + HC Positionsplan: 1. OG

Plan Nr. P03 |



Bauherr:	Grundschulverband Huglfing Hauptstraße 32 82386 Huglfing
Architekt:	
Bauvorhaben:	Neubau Grund- und Mittelschule Huglfing Soelleite 33 82386 Huglfing Flnr. 676
Planzust:	Positionsplan - Haus A und Haus C 1. Obergeschoss

Projektnummer	Maßstab	Datum	Gezeichnet	Planstand	Leistungsbereich	Plan Nr.	Index
P25-022	1:50	11.12.2025	ao	10.04.2026	LPH4	P03	